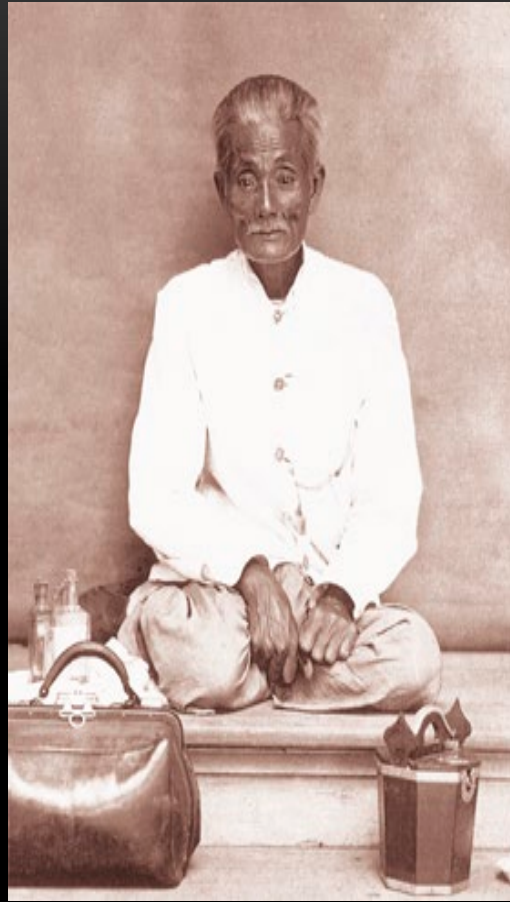


เวชกรรมไทย

ผู้ช่วยศาสตราจารย์ ดร. พท.ป.แสงสิทธิ์ กฤษณี



พระยาพิศณุประสาทเวช (คง ถาวรเวช)

ประวัติของพระยาพิศณุประสาทรเวช (คง ถาวรเวช)

เกิดเมื่อ พ.ศ.๒๓๙๖ เป็นลูกศิษย์ของพระยาประเสริฐ
ศาสตร์ธำรง (หนู วรกิจพิศาล) และเป็นแพทย์ประจำที่
โรงพยาบาลวังหลัง พ.ศ.๒๔๓๑ นับตั้งแต่แรกก่อตั้ง ปี พ.ศ.๒๔๓๓
ได้เป็น ชุนแพทย์พิเศษ, ๒๔๓๖ ได้ย้ายไปเป็นแพทย์ใหญ่ ประจำ
โรงพยาบาลและได้เลื่อนบรรดาศักดิ์เป็น ชุนประสารเวชสิทธิ์
ทำหน้าที่เป็นหมอหลวง และยังรักษาคนไข้ธรรมดาทั่วไปด้วย
(เรียกว่า "หมอเฉลยศักดิ์"), ๒๔๔๐ เป็นหลวงพิศณุประสาทรเวช,
๒๔๔๖ เป็นพระพิศณุประสาทรเวช, ๒๔๔๘ เป็นผู้จัดการโรงเรียน
เวชสโมสร (สอนวิชาแพทย์แผนไทย), ๒๔๕๐ เป็นพระยาพิศณุ
ประสาทรเวช

ประวัติของพระยาพิศณุประสาทเวช (คง ถาวรเวช)

รัชกาลที่ ๕ โปรดให้ไปตรวจรักษาโรคระบาดตามหัวเมือง การออก
รักษาคราวนั้นทำให้มีโอกาพบตำราแพทย์พื้นบ้านในแต่ละท้องถิ่น
รวบรวมและตรวจสอบชำระกับตำราแพทย์ในหอสมุดวชิรญาณแล้วจัดพิมพ์
เป็นหนังสือชื่อ "แพทย์ศาสตร์สงเคราะห์ ฉบับหลวง" เมื่อ พ.ศ.๒๔๕๐ และ
ในปีต่อมาได้เรียบเรียงและจัดพิมพ์วิชาแพทย์ชื่อ "เวชศึกษา" เพื่อใช้สอน
นักศึกษาแพทย์ที่โรงเรียนเวชสโมสร

ในรัชกาลพระบาทสมเด็จพระมงกุฎเกล้าเจ้าอยู่หัว ได้เป็นแพทย์
หลวงประจำพระองค์ และได้ระบพระราชทานนามสกุล "ถาวรเวช" เมื่อวันที่
๙ กันยายน พ.ศ.๒๔๕๖ ตำแหน่งสุดท้ายของพระยาพิศณุประสาทเวชคือ
อำมาตย์โท สังกัดกระทรวงมหาดไทย

พระยาพิศณุประสาทเวชถึงแก่อนิจกรรมเมื่อวันที่ ๒๕ พฤศจิกายน
พ.ศ.๒๔๕๗ อายุได้ ๖๑ ปี

คัมภีร์เวชศึกษา
แพทยศาสตร์สังเขป

กิจ 4

- รู้ที่ตั้ง ที่แรกเกิดของโรค
- รู้จักชื่อโรค
- รู้จักยาสำหรับแก้โรค
- รู้ว่ายาใดจะควรแก้โรคชนิดใด

จุดตั้ง ที่แรกเกิดของโรค

ระดับที่แรกที่แรกเกิดของโรค

- ภาวะสมรรถภาพ
- อายุสมรรถภาพ
- อุตุสมรรถภาพ
- กาลสมรรถภาพ

ธาตุสมุฏฐาน

- ปถวีสมุฏฐาน ดินเป็นที่ตั้ง แจกออก 20 อย่าง
- อาโปสมุฏฐาน น้ำเป็นที่ตั้ง แจกออก 12 อย่าง
- วาโยสมุฏฐาน ดินเป็นที่ตั้ง แจกออก 6 อย่าง
- เตโชสมุฏฐาน ดินเป็นที่ตั้ง แจกออก 4 อย่าง

ອຸຕຸສະມຸກູຈຳນ

- ຄູ 3
- ຄູ 4
- ຄູ 6

อายุสมุฏฐาน

- **ปฐมวัย** แต่แรกเกิด จนถึง 16 ปี สมุฏฐานอาโป พิกัดเสมหะ กับโลหิต ระคนกัน
- **มัชฌิมวัย** แต่อายุพ้น 16 ปี จนถึง 32 ปี สมุฏฐานอาโป พิกัดโลหิต 2 ส่วน สมุฏฐานวาโย 1 ส่วน ระคนกัน
- **ปัจฉิมวัย** นับแต่อายุพ้น 32 ปี สมุฏฐานวาโย เมื่อพ้น 64 ปี แล้ว สมุฏฐานวาโยเป็นเจ้าเรือน อาโปแทรก พิกัดเสมหะกับเหงื่อ

กาลสมุฏฐาน

- **ตอนที่ 1** นับแต่ย่ำรุ่ง ถึง 3 โมงเช้า / ย่ำค่ำ ถึง 3 ทุ่ม
สมุฏฐานอาโป พิกัดเสมหะ
- **ตอนที่ 2** นับแต่ 3 โมงเช้า ถึงเที่ยง / 3 ทุ่ม ถึง เที่ยงคืน
สมุฏฐานอาโป พิกัดโลหิต
- **ตอนที่ 3** นับแต่เที่ยง ถึง บ่าย 3 โมง / เที่ยงคืน ถึง ตี 3
สมุฏฐานอาโป พิกัดดี
- **ตอนที่ 4** นับแต่บ่าย 3 โมง ถึง ย่ำค่ำ / ตี 3 ถึง ย่ำรุ่ง

ประเทศสมุฏฐาน

- ประเทศที่สูง
เรียกประเทศร้อน
 - สมุฏฐานเตโซ
- ประเทศที่เป็นน้ำกรวดทราย
เรียกประเทศอุ่น
 - สมุฏฐาน อาโป ดีโลहित
- ประเทศที่เป็นน้ำฝนเปือกตม
เรียกประเทศเย็น
 - สมุฏฐานวาโย
- ประเทศที่เป็นน้ำเค็มเปือกตม
เรียกประเทศหนาว
 - สมุฏฐานปถวี

ธาตุสมมูลฐานพิการ

- สมมูลฐานปถวีพิการ แจกออก 20
อย่าง
- สมมูลฐานอาโปพิการ แจกออก 12
อย่าง
- สมมูลฐานวาโยพิการ แจกออก 6 อย่าง
- สมมูลฐานเตโชพิการ แจกออก 4 อย่าง

กิริยาอาการ 8 ประการ

อาหาร กลั่นอุจจาระ ปัสสาวะ

อิริยาบถ ทำงานเกินกำลังกาย

ความร้อนและเย็น ความเศร้าโศกเสียใจ

อดนอน อดข้าว อดน้ำ โทสะ

รู้จักชื่อโรค

รู้จักชื่อโรค

- หมอสมมุติ
- เบญจอินทรีย์
 - จักขุโรค
 - โสตรโรค
 - ฆานโรค
 - ชิวหาโรค
 - กายโรค - พหิทถโรค - อันทโรค

พระคัมภีร์ / คัมภีร์ แพทย์แผนไทย

ตำราเวชศึกษา พระคัมภีร์สมุฏฐานวินิจฉัย พระคัมภีร์
โรคניתาน พระคัมภีร์ธาตุวิภังค์ พระคัมภีร์ธาตุวิवरณ์ พระคัมภีร์
วโรยคสาร พระคัมภีร์ปฐุมจินดา พระคัมภีร์มหาโชตรัตติ พระ
คัมภีร์กษัย พระคัมภีร์ฉันทศาสตร์ พระคัมภีร์ตักศิลา พระคัมภีร์
ธาตุบรรจบ พระคัมภีร์มูจฉापักขันทิกา พระคัมภีร์สิทธิสาระ
สงเคราะห์ พระคัมภีร์อุทรโรค พระคัมภีร์อติสาร พระคัมภีร์ मुख
โรค พระคัมภีร์ชวदार พระคัมภีร์มัญชูสาระวิเชียร พระคัมภีร์
วิถีกุฎฐโรค พระคัมภีร์ไพจิตรมหาวงศ์ พระคัมภีร์ทิพมาลา พระ
คัมภีร์อภัยสันตา พระคัมภีร์สรรพคุณยา พระคัมภีร์หฤศโรค